

檔 號：

保存年限：

柏瑞證券投資信託股份有限公司 函

地址：104臺北市民權東路2段144號10樓
承辦人：王佳惠(SA)
電話：2516-7883 #75731
電子信箱：Annie-CH.Wang@pinebridge.com

受文者：凱基商業銀行信託處

發文日期：中華民國115年3月25日

發文字號：柏信字第1150850019號

速別：普通件

密等及解密條件或保密期限：

附件：如後附

主旨：柏瑞證券投資信託股份有限公司（以下簡稱本公司）經理之「柏瑞ESG量化多重資產證券投資信託基金」（本基金有相當比重投資於非投資等級之高風險債券且配息來源可能為本金）與「柏瑞巨人證券投資信託基金」二檔基金修正信託契約部分條文及公開說明書一案，業經金融監督管理委員會准予照辦，特此通知。

說明：

- 一、依據金融監督管理委員會中華民國(下同)115年3月20日金管證投字第1150333180號函辦理。
- 二、旨揭二檔基金主要共同修訂事項：
 - (一)增發TISA類型受益權單位。
 - (二)配合現行信託契約範本增訂反稀釋費用機制，以及經理公司得委由證券集中保管事業辦理基金款項收付之相關規定。
- 三、柏瑞巨人證券投資信託基金另行主要修訂事項：
 - (一)增發N9類型受益權單位。
 - (二)依證券投資信託基金管理辦法第10條相關規定，修正信託契約第14條，放寬基金投資承銷股票之投資上限，並增訂基金投資短期票券及有價證券之運用限制。
- 四、柏瑞ESG量化多重資產證券投資信託基金（本基金有相當比

重投資於非投資等級之高風險債券且配息來源可能為本金)
另行主要修訂事項：

(一)配合國外債券取價資訊來源機構名稱變更 (IDC更名為ICE)。

(二)於公開說明書中明確揭示本基金投資外國有價證券之可投資國家或地區認定原則，使相關揭露內容更臻一致與明確：

- 1、外國有價證券之所屬國家或地區，除得依其保證、發行、掛牌或交易地認定外，亦得依Bloomberg資訊系統所示之風險承擔國家 (Country of Risk) 或發行企業所在地國家 (Country of Domicile) 認定。
- 2、Bloomberg 資訊系統顯示為 Supranational 或 Multinational 之跨國性超國際組織所發行有價證券，亦得列入可投資國家或地區範圍。

五、其餘條文順修，請詳見各基金之信託契約與公開說明書之修正對照表。

六、本次修正事項業經金融監督管理委員會核准在案，於公告日之翌日起生效。惟上述說明三之(二)有關柏瑞巨人證券投資信託基金信託契約第14條所涉投資限制之修正內容，因須於修正內容施行前30日公告及通知受益人，施行日期謹訂於115年5月25日。

七、另有關旨揭二檔基金本次新增受益權單位之開始銷售日，以及反稀釋費用機制之實施日期，本公司將另行公告。

八、上述之公告事項修訂內容詳如附為旨揭二檔基金之信託契約修正條文對照表、公開說明書修正對照表及簡式公開說明書修正對照表。另修正後公開說明書亦可於公開資訊觀測站 (<https://mops.twse.com.tw>) 及本公司網站 (<https://www.pinebridge.com.tw>) 下載。

附件：

一、金管證投字第1150333180號函。

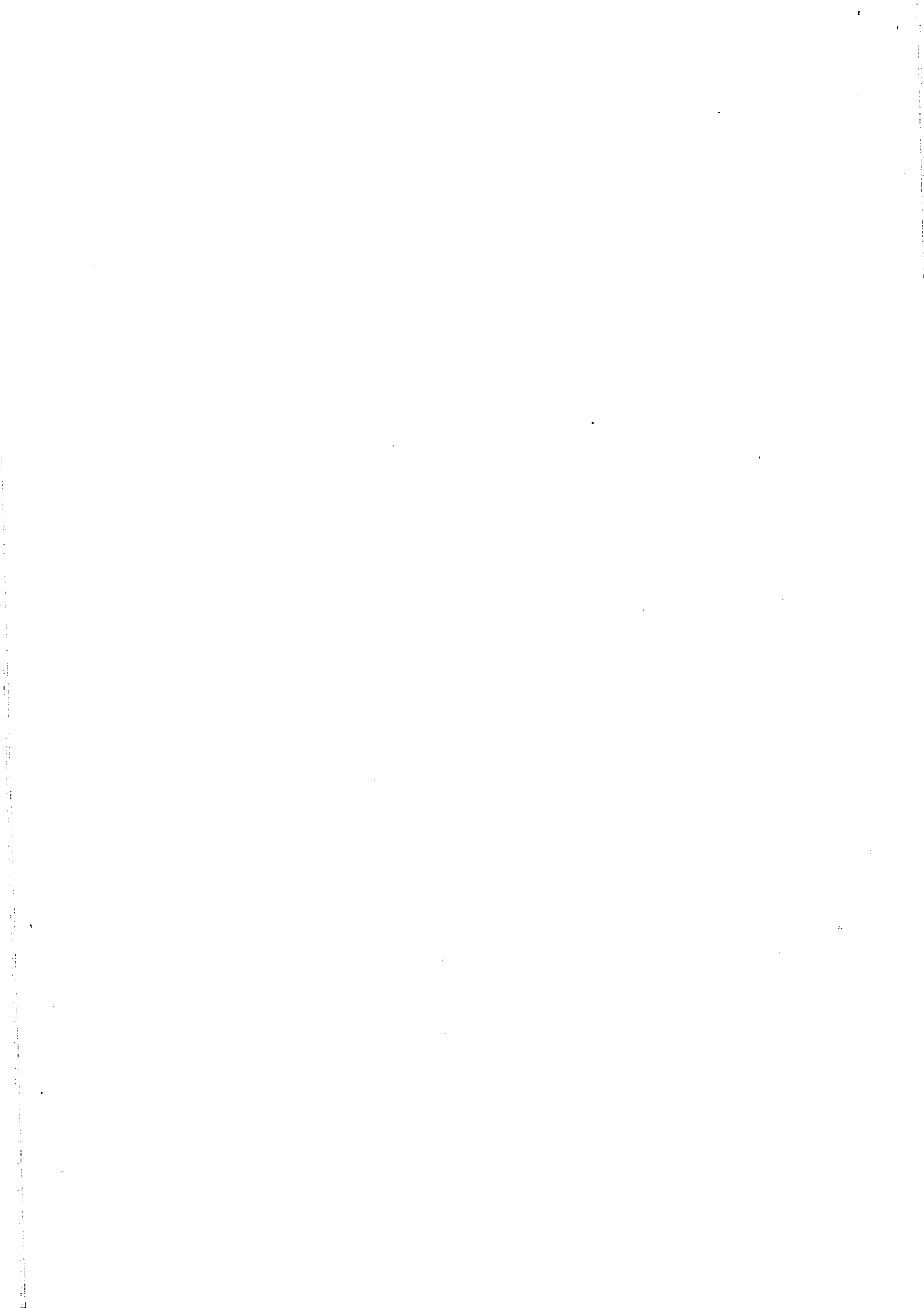
二、公告函

三、基金ISIN CODE

正本：台新國際商業銀行股份有限公司、合作金庫商業銀行信託部、臺灣中小企業銀行股份有限公司、遠東國際商業銀行股份有限公司、兆豐國際商業銀行股份有限公司、渣打國際商業銀行股份有限公司、第一商業銀行股份有限公司信託部、臺灣銀行股份有限公司信託部、聯邦商業銀行股份有限公司、玉山商業銀行股份有限公司、彰化商業銀行股份有限公司、華泰商業銀行股份有限公司、臺灣新光商業銀行股份有限公司信託部、國泰世華商業銀行股份有限公司、台北富邦商業銀行股份有限公司、永豐商業銀行股份有限公司、上海商業儲蓄銀行股份有限公司、元大商業銀行股份有限公司、華南商業銀行股份有限公司、臺灣土地銀行信託部、京城商業銀行股份有限公司、台中商業銀行股份有限公司、三信商業銀行股份有限公司、高雄銀行股份有限公司、王道商業銀行股份有限公司、板信商業銀行股份有限公司、法商法國巴黎銀行台北分公司、連線商業銀行股份有限公司、康和綜合證券股份有限公司、凱基證券股份有限公司、兆豐證券股份有限公司、統一綜合證券股份有限公司、富邦綜合證券股份有限公司、元大證券股份有限公司、元富證券股份有限公司、群益金鼎證券股份有限公司、永豐金證券股份有限公司、華南永昌綜合證券股份有限公司、基富通證券股份有限公司、好好證券股份有限公司、容海國際證券投資顧問股份有限公司、鉅亨證券投資顧問股份有限公司、中租證券投資顧問股份有限公司、中華郵政股份有限公司、合作金庫人壽保險股份有限公司、台灣人壽保險股份有限公司、法商法國巴黎人壽保險股份有限公司台灣分公司、南山人壽保險股份有限公司、遠雄人壽保險事業股份有限公司、安聯人壽保險股份有限公司、全球人壽保險股份有限公司、元大人壽保險股份有限公司、宏泰人壽保險股份有限公司、國泰人壽保險股份有限公司、第一金人壽保險股份有限公司、安達國際人壽保險股份有限公司、保誠人壽保險股份有限公司、富邦人壽保險股份有限公司、新光人壽保險股份有限公司、中國信託商業銀行股份有限公司、大昌證券股份有限公司、陽信銀行信託部、星展(台灣)商業銀行信託部、安泰商業銀行、滙豐(台灣)銀行信託及投資作業部、凱基商業銀行信託處、瑞興銀行信託部、保證責任高雄市第三信用合作社、有限責任彰化第六信用合作社、有限責任淡水第一信用合作社

副本：陽信銀行財富管理部、星展(台灣)商業銀行財富管理部、滙豐(台灣)銀行財富管理部、臺灣新光商業銀行股份有限公司(均含附件)

總經理 董俊男



檔 號：

保存年限：

金融監督管理委員會 函

地址：22041新北市板橋區縣民大道2段7
號18樓

承辦人：林桂菁

電話：02-27747332

受文者：柏瑞證券投資信託股份有限公司(代表人祈永寧先生)

發文日期：中華民國115年3月20日

發文字號：金管證投字第1150333180號

速別：普通件

密等及解密條件或保密期限：

附件：如文

主旨：所報貴公司經理之「柏瑞ESG量化多重資產證券投資信託基金」及「柏瑞巨人證券投資信託基金」修正證券投資信託契約及公開說明書一案，同意照辦，並請依說明事項辦理，請查照。

說明：

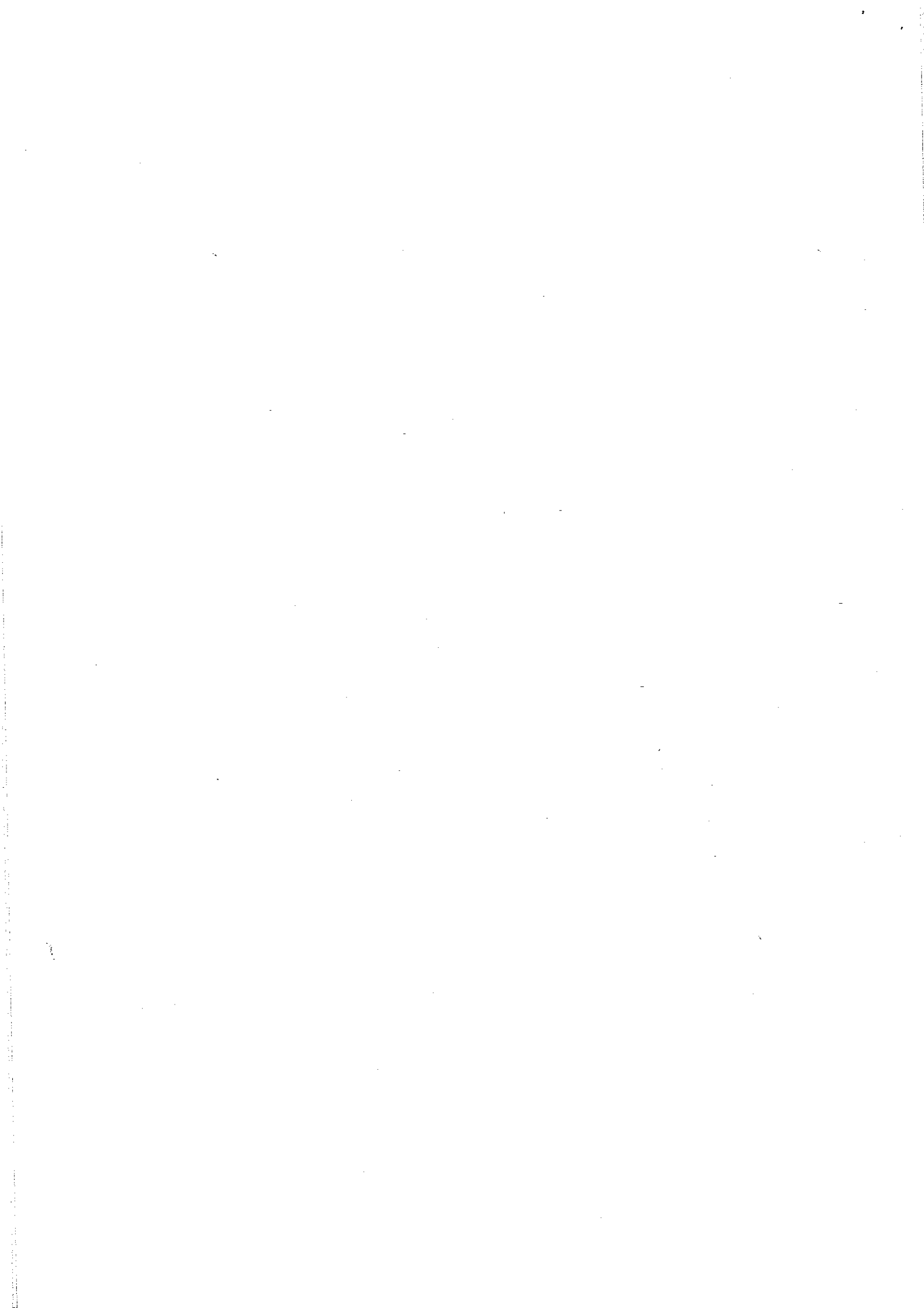
- 一、依據貴公司115年2月3日柏信字第1151050012號函及115年2月4日至3月17日電子郵件補正資料辦理。
- 二、請依證券投資信託基金管理辦法第78條規定，於2日內公告旨揭信託契約之修正內容。
- 三、請依證券投資信託事業募集證券投資信託基金公開說明書應行記載事項準則第25條及本會113年10月23日金管證投字第1130385070號令規定，於本會同意函送達之日起3日內，將修正後之公開說明書傳送至公開資訊觀測站。
- 四、檢送同意修正之信託契約條文如附件。
- 五、TISA級別係以中長期定期定額投資累積退休準備為目的，基金銷售前應明確告知投資人相關權利義務。

正本：柏瑞證券投資信託股份有限公司(代表人祈永寧先生)

副本：中華民國證券投資信託暨顧問商業同業公會(代表人尤昭文先生)、臺灣集中保管
結算所股份有限公司(代表人林丙輝先生)、中國信託商業銀行股份有限公司(代表
人陳佳文先生)、合作金庫商業銀行股份有限公司(代表人林衍茂先生)

115/03/20
15:58





基金SIN Code	基金名稱
TW000T2101Y1	柏瑞巨人基金-A類型
TW000T2133A4	柏瑞ESG量化多重資產基金-A類型(本基金有相當比重投資於非投資等級之高風險債券)
TW000T2133B2	柏瑞ESG量化多重資產基金-B類型(本基金有相當比重投資於非投資等級之高風險債券且配息來源可能為本金)
TW000T2133C0	柏瑞ESG量化多重資產基金-N類型(本基金有相當比重投資於非投資等級之高風險債券且配息來源可能為本金)
TW000T2133D8	柏瑞ESG量化多重資產基金-N9類型(本基金有相當比重投資於非投資等級之高風險債券)
TW000T2133F3	柏瑞ESG量化多重資產基金-A類型(澳幣)(本基金有相當比重投資於非投資等級之高風險債券)
TW000T2133G1	柏瑞ESG量化多重資產基金-B類型(澳幣)(本基金有相當比重投資於非投資等級之高風險債券且配息來源可能為本金)
TW000T2133H9	柏瑞ESG量化多重資產基金-N類型(澳幣)(本基金有相當比重投資於非投資等級之高風險債券且配息來源可能為本金)
TW000T2133J5	柏瑞ESG量化多重資產基金-N9類型(澳幣)(本基金有相當比重投資於非投資等級之高風險債券)
TW000T2133K3	柏瑞ESG量化多重資產基金-A類型(人民幣)(本基金有相當比重投資於非投資等級之高風險債券)
TW000T2133L1	柏瑞ESG量化多重資產基金-B類型(人民幣)(本基金有相當比重投資於非投資等級之高風險債券且配息來源可能為本金)
TW000T2133M9	柏瑞ESG量化多重資產基金-N類型(人民幣)(本基金有相當比重投資於非投資等級之高風險債券且配息來源可能為本金)
TW000T2133N7	柏瑞ESG量化多重資產基金-N9類型(人民幣)(本基金有相當比重投資於非投資等級之高風險債券)
TW000T2133P2	柏瑞ESG量化多重資產基金-A類型(美元)(本基金有相當比重投資於非投資等級之高風險債券)
TW000T2133Q0	柏瑞ESG量化多重資產基金-B類型(美元)(本基金有相當比重投資於非投資等級之高風險債券且配息來源可能為本金)
TW000T2133R8	柏瑞ESG量化多重資產基金-N類型(美元)(本基金有相當比重投資於非投資等級之高風險債券且配息來源可能為本金)
TW000T2133S6	柏瑞ESG量化多重資產基金-N9類型(美元)(本基金有相當比重投資於非投資等級之高風險債券)
TW000T2133V0	柏瑞ESG量化多重資產基金-B類型(南非幣)(本基金有相當比重投資於非投資等級之高風險債券且配息來源可能為本金)
TW000T2133W8	柏瑞ESG量化多重資產基金-N類型(南非幣)(本基金有相當比重投資於非投資等級之高風險債券且配息來源可能為本金)

