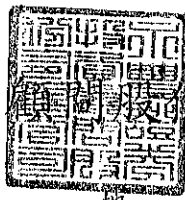


永豐證券投資股份有限公司 函



地址：台北市忠孝西路一段 80 號 14 樓
聯絡電話：(02)2361-0868

受文者：境外基金銷售機構

發文日期：中華民國 111 年 09 月 22 日

發文字號：永豐顧字第 1110027 號

附件：羅素投資系列採用支援服務費用說明（中/英文版本）

主旨：謹通知本公司總代理之「羅素投資基金 V 系列及羅素投資基金系列(已撤銷核備)」基金費用將更動，敬請查照。

說明：

依境外基金管理辦法第 12 條第一項第 11 款規定，本公司總代理「羅素投資基金 V 系列及羅素投資基金系列(已撤銷核備)」費用將更動，本次主要內容如簡述如下：

- 一. 主旨-為確保羅素投資對股東資訊的透明揭露，相關的基金費用皆詳述在基金的公開說明書中，本通知函將特別針對本公司註冊在愛爾蘭系列基金新增收取支援服務費用(Support service fee)進行說明。
- 二. 理由-依據羅素註冊在愛爾蘭系列基金的公開說明書中明訂，允許羅素投資有權收受支援服務費用(Support service fee)，而目前並沒有收取相關費用。經衡量的業務資源規模，認為目前有其必要收取支援服務費用(Support service fee)。
- 三. 何謂支援服務-羅素基金委由 Carne Global Fund Managers (Ireland) Limited 擔任基金管理業務，負責基金行銷及投資管理以外的所有業務，主要任務為確保基金運作，並符合主管機關的規範，其核心功能包含法遵、財務、法務、運營、產品管理、績效及報表製作等等。
- 四. 費用-支援服務費用(Support service fee)為每年 0.005%，將在基金的淨值中扣除。

五. 此次影響基金如下-

基金系列	基金名稱	類股別	ISIN CODE
羅素投資基金 V 系列	羅素多元資產 35 基金	B 類股	IE00B05KX503
		W 類股	IE00BQ1TBK46
	羅素多元資產 50 基金	B 類股	IE00B05KX610
		W 類股	IE00BQ1TBM69
	羅素多元資產 70 基金	B 類股	IE00B05KX727
		W 類股	IE00BQ1TBP90
	羅素多元資產 90 基金	B 類股	IE00B05KX834
		W 類股	IE00BQ1TBR15
羅素投資基金系列 (已撤銷核備)	羅素新興市場股票基金	J 類股	IE0032129094
		TDB 收益類別(美元)	IE00B91B7V43
	羅素全球股票基金	J 類股	IE00B1FRPP29
		TDB 收益類別(美元)	IE00B91BKI32
	羅素全球高收益債券基金	DH-B 累計類股(美元計價)	IE00B643SZ75
	TWN DH 收益類別	IE00B931T832	

*羅素投資基金系列已於 2021 年 8 月 16 日終止在國內募集與銷售，相關資料僅供原銷售機構及尚持有單位數之投資人參考。

六. 實施日-相關費用將從 2022 年 10 月 1 日正式生效。

正本：永豐商業銀行股份有限公司理財商品部、花旗(台灣)商業銀行股份有限公司、華南商業銀行股份有限公司、國泰世華商業銀行股份有限公司、台中商業銀行股份有限公司、元大商業銀行股份有限公司、凱基商業銀行股份有限公司、永豐金證券股份有限公司、元大證券股份有限公司、群益金鼎證券股份有限公司、統一綜合證券股份有限公司、中租證券投資顧問股份有限公司、鉅亨證券投資顧問股份有限公司、容海國際證券投資顧問股份有限公司、安睿宏觀證券投資顧問股份有限公司、基富通證券股份有限公司、安聯人壽保險股份有限公司、宏泰人壽保險股份有限公司

總經理

李學詩



中譯本-羅素投資基金系列 V

依境外基金管理辦法第 1.2 條第一項第 11 款規定，公告本公司總代理「羅素投資基金系列 V」基金費用將更動，本次主要內容如簡述如下：

一. 主旨:

為確保羅素投資對股東資訊的透明揭露，相關的基金費用皆詳述在基金的公開說明書中，本通知函將特別針對本公司註冊在愛爾蘭系列基金新增收取支援服務費用 (Support service fee) 進行說明。

二. 理由

依據羅素註冊在愛爾蘭系列基金的公開說明書中明訂，允許羅素投資有權收受支援服務費用 (Support service fee)，而目前並沒有收取相關費用。

經衡量的業務資源規模，認為目前有其必要收取支援服務費用 (Support service fee)。

三. 何謂支援服務

羅素基金委由 Carne Global Fund Managers (Ireland) Limited 擔任基金管理業務，負責基金行銷及投資管理以外的所有業務，主要任務為確保基金運作，並符合主管機關的規範，其核心功能包含法遵、財務、法務、運營、產品管理、績效及報表製作.....等等。

四. 費用

支援服務費用 (Support service fee) 為每年 0.005%，將在基金的淨值中扣除。

五. 採用的基金

RIC V	羅素多元資產 35 基金
	羅素多元資產 50 基金
	羅素多元資產 70 基金
	羅素多元資產 90 基金

六. 實施日

相關費用將從 2022 年 10 月 1 日 正式生效。

中譯本-羅素投資基金系列 (已撤銷核備)

公告本公司總代理「羅素投資基金系列」基金費用將更動，本次主要內容如簡述如下：

一. 主旨

為確保羅素投資對股東資訊的透明揭露，相關的基金費用皆詳述在基金的公開說明書中，本通知函將特別針對本公司註冊在愛爾蘭系列基金新增收取支援服務費用(Support service fee)進行說明。

二. 理由

依據羅素註冊在愛爾蘭系列基金的公開說明書中明訂，允許羅素投資有權收受支援服務費用(Support service fee)，而目前並沒有收取相關費用。

經衡量的業務資源規模，認為目前有其必要收取支援服務費用(Support service fee)。

三. 何謂業務支援服務

羅素基金委由 Carne Global Fund Managers (Ireland) Limited 擔任基金管理業務，負責基金行銷及投資管理以外的所有業務，主要任務為確保基金運作，並符合主管機關的規範，其核心功能包含法遵、財務、法務、運營、產品管理、績效及報表製作.....等等。

四. 費用

支援服務費用(Support service fee)為每年 0.005%，將在基金的淨值中扣除。

五. 採用的基金

RIC	羅素全球股票基金(已撤銷核備)
	羅素新興市場股票基金(已撤銷核備)
	羅素全球高收益債券基金(已撤銷核備)
	(本基金主要投資於非投資等級之高風險債券)

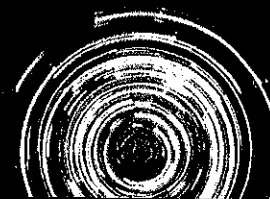
六. 實施日

相關費用將從 2022 年 10 月 1 日 正式生效。

Change to fund charges



Introduction of support services fee



To ensure that Russell Investments is being transparent with shareholders this notification confirms the intention to charge a support services fee for the services it provides to funds domiciled in Ireland. The ability to charge the support services fee is outlined in the prospectus for each fund umbrella. This overview provides further details of the rationale for this change.

Overview of the change

The prospectuses for the Irish fund range allow for Russell Investments Limited to charge a fee for the support services it provides.

Russell Investments do not currently charge this fee, however the scale of resource committed to supporting the funds has been assessed and Russell Investments has concluded that it is now necessary to charge the support services fee.

What are support services?

Came Global Fund Managers (Ireland) Limited, the management company, delegates the provision of support services to Russell Investments.

These services fall outside of the distribution and investment management services provided by Russell Investments to the funds. They span all the activities that need to be conducted to ensure that the funds remain fit for purpose and compliant with the regulations that apply to them.

Russell Investments has resources dedicated to supporting the funds across many of its core functions, including Compliance, Finance, Legal, Operations, Product Management, Performance and Reporting, amongst others.

How much will the fee be and how will it be collected?

The fee charged will be 0.005% per annum. It will be applied to the net asset value of each impacted fund and capped at this level.

Details of impacted funds

Funds impacted by this change are listed on the following page.

When will this take effect?

The fee will be applied to the funds from October 1st 2022.

Complex	Fund Name	Complex	Fund Name
RIC PLC	Russell Inv Continental European Equity Fund	RIC V PLC	Russell Inv Global Selective Equity Opp Fund
	Russell Inv Multi-Asset Growth Strategy Euro Fund		Russell Investments Multi-Asset 35 Fund
	Russell Investments Emerging Market Debt Fund		Russell Investments Multi-Asset 50 Fund
	Russell Investments Emerging Markets Equity Fund		Russell Investments Multi-Asset 70 Fund
	Russell Investments Global Bond Fund		Russell Investments Multi-Asset 90 Fund
	Russell Investments Global Credit Fund		Russell Investments Multi-Asset Defensive Fund
	Russell Investments Global High Yield Fund	MSMM PLC	MSMM European Small Cap Equity Fund
	Russell Investments Japan Equity Fund		MSMM Eurozone Equity Fund
	Russell Investments Sterling Bond Fund		MSMM Global Real Estate Securities Fund
	Russell Investments U.K. Equity Fund	Open World	Russell Investments Global High Dividend Equity
	Russell Investments U.S. Equity Fund		Russell Investments Global Listed Infrastructure
	Russell Investments U.S. Small Cap Equity Fund		Russell Investments Global Low Carbon Equity Fund
	Russell Investments Unconstrained Bond Fund	RIIF PLC	Russell Investments Emerging Markets Opp Fund
	Russell Investments World Equity Fund II		Russell Investments MAGS Sterling Fund
RIC II PLC	Russell Inv Emerging Mkt Debt Local Currency Fund	RIQIAF PLC	Russell Investments Floating Rate Fund
	Russell Investments China Equity Fund		Russell Investments Multi-Asset Credit Fund
	Russell Investments Euro Fixed Income Fund		
	Russell Investments Global Bond (Euro Hedged) Fund		
	Russell Investments Pan European Equity Fund		
	Russell Investments U.S. Quant Fund		
	Russell Investments World Equity Fund		

Important information

Unless otherwise specified, Russell Investments is the source of all data. All information contained in this material is current at the time of issue and, to the best of our knowledge, accurate. Any opinion expressed is that of Russell Investments, is not a statement of fact, is subject to change and does not constitute investment advice.

The value of investments and the income from them can fall as well as rise and is not guaranteed. You may not get back the amount originally invested.

In the EU this marketing document has been issued by Russell Investments Ireland Limited. Company No. 213659. Registered in Ireland with registered office at: 78 Sir John Rogerson's Quay, Dublin 2, Ireland. Authorised and regulated by the Central Bank of Ireland. Russell Investments Limited. Company No. 02086230. Registered in England and Wales with registered office at: Rex House, 10 Regent Street, London SW1Y 4PE. Telephone +44 (0)20 7024 6000. Authorised and regulated by the Financial Conduct Authority, 12 Endeavour Square, London, E20 1JN.

KvK number 67296386

© 1995-2022 Russell Investments Group, LLC. All rights reserved.

MCI-02991